

Gamme Éclairages



BLEU BIEN-ÊTRE®
SAUNATHÈQUE



Janvier
2023

Table des matières



Sauna Traditionnel



Sauna Infrarouge



Colorimétrie blanc (2700K)



Colorimétrie blanc (3000K)



Colorimétrie blanc (4000K)



Colorimétrie blanc / bleu / rouge / vert



Colorimétrie bleu / rouge / vert



LES ABATS-JOURS



Abat-jour « petit » (8523)

- Bandes en bois fixées sur la plaque de base en contreplaqué
- Adapté à la douille de référence 85211
- Dimensions :** 185x230x140mm (L x H x P)
- Option à choisir à la commande :**
 - Set de lumière « petit » (85250)
 - Abat-jour de référence 8523
 - Douille de référence 85211



Abat-jour « grand » (8524)

- Bandes en bois fixées sur la plaque de base en contreplaqué
- Adapté à la douille de référence 85211
- Adapté aux lampes de référence 85220 et 85223
- Dimensions :** 280x300x185mm (L x H x P)



Abat-jour « long » (8527)

- Bandes en bois fixées sur la plaque de base en contreplaqué
- Adapté à la douille de référence 85211
- Adapté aux lampes de référence 85220, 85223 et 82230
- Dimensions :** 230x300x155mm (L x H x P)



Abat-jour « d'angle » (8528)

- Bandes en bois fixées sur la plaque de base en contreplaqué
- Adapté à la douille de référence 85211
- Adapté aux lampes de référence 85220, 85223 et 82230
- Dimensions :** 230x310x230mm (L x H x P)



Abat-jour « compact »

- En contreplaqué
- Usage commerciale
- Adapté à la douille de référence 85211
- Adapté aux lampes de référence 85220, 85223 et 82230
- Option à choisir à la commande :**
 - Pour une installation murale : (85292)
 - 2 crochets métalliques invisibles
- Dimensions :** 345x240x180mm (L x H x P)
- Pour une installation en coin : (85295)
- Vis cachées
- Dimensions :** 310x240x170mm (L x H x P)



Abat-jour pour sauna avec feuille plastique

- imprimée et résistante à la chaleur
- Plaque arrière en contreplaqué
- Découpes de suspensions
- Adapté à la douille de référence 85211
- Adapté aux lampes de référence 85220, 85223
- Dimensions :** 160x195x165mm (L x H x P)
- Option à choisir à la commande :**
 - Motif Couché de soleil (852960)
 - Motif Orchidée (852961)
 - Motif Oriental (852962)
 - Motif personnalisé : (852963)
 - Image de minimum 300 dpi
 - Dimensions : 400 x 195mm



Abat-jour en aluminium floqué (85298)

- Feuille plate qui peut être fixée localement au-dessus des lampes de référence 85220, 85223, 82230 ou de la douille de référence 85211
- Installation murale ou en angle
- Découpes de suspension
- Dimensions :** 400x200x0,7mm (L x H x P)



LES ECLAIRAGES



Douille pour sauna privé en plastique noir (85211)

- Pour lampe à incandescence (non-inclus) avec douille E14 jusqu'à maximum 25W
- Pour lampe halogènes (non-inclus) jusqu'à 18W
- Double pince sans vis
- Décharge de traction
- Tension 230 V/50 Hz
- Adapté aux abat-jours de référence **8523, 8524, 8527, 8528, 85292, 85295, 852960-63 et 85298**

Dimensions : 41x100x50mm (L x H x P)



Lampes pour sauna et bain vapeur (82230)

- Température ambiante maximum 125 °C
- IP65 protection contre l'eau
- Dôme en verre dépoli
- Culot à vis en céramique pour ampoules avec douille E14
- Pour montage au plafond jusqu'à max. 40 W (pour ampoules halogènes jusqu'à max. 28 W)
- Tension 230 V/50 Hz
- Adapté aux abat-jours de référence **8527, 85292, 85295 et 85298**

Dimensions : 75x170x90mm (L x H x P)



Lampes pour sauna

- Température ambiante maximum 125 °C
- IP54 protection contre l'eau
- Culot à vis en céramique pour ampoules avec douille E27
- Pour montage mural jusqu'à maximum 60 W
- Pour montage au plafond jusqu'à max. 40 W (pour ampoules halogènes jusqu'à max. 28 W)
- Tension 230 V/50 Hz
- Adapté à l'insert LED de référence **85225**

- Adapté aux abat-jours de référence **8524, 8527, 8528, 85292, 85295, 852960-63 et 85298**

Dimensions : D110x140mm (D x H)

Option à choisir à la commande :

- Dôme en verre dépoli (**85220**)
- Dôme en verre clair (**85223**)



Installation LED lumière blanche 5,5 W pour sauna (71051)

- Température maximum jusqu'à 110 °C
- Lampe en bois naturel avec insert en verre dépoli D45 mm
- La lampe est encastrée dans le mur ou le plafond D100 mm hauteur 9 mm
- Livraison avec lampe montée et douille en céramique
- 5 m de câble de raccordement
- 230 V/50 Hz
- Lampe LED d'une puissance d'environ 5,5 W
- Le luminaire ne doit être utilisé qu'avec une lampe LED !

Option à choisir à la commande :

- Plaque de recouvrement en acier inoxydable disponible sur demande

Dimensions :

- Corps de la lampe D65 mm
- Profondeur du boîtier en bois env. 95 mm, profondeur totale y compris la lampe et la prise env. 130 mm



LES ECLAIRAGES



Projecteur à LED colorées maximum 18 W avec télécommande radio (70082)

- Alimentation électrique 100-240 V~50-60 Hz
- Projecteur utilisable pour le raccordement de faisceaux de câbles D30 mm
- Température ambiante maximum 45 °C
- Vitesse de transition réglable avec la télécommande

Dimensions : 200x85x520mm (L x H x P)

Faisceaux de câbles prêts à l'emploi en fibres de verre ou de plastique (7010)

- Les faisceaux de câbles sont livrés polis
- Raccord emboîtable D30 mm pour la connexion au projecteur de lumière.
- Câbles en fibre de verre disponibles avec gaine pour sauna
 - Résistant à la chaleur jusqu'à maximum 120 °C,
 - Diamètre de câble de 1 à 8,5mm
- Câbles en fibre plastique disponibles avec ou sans gaine pour bain de vapeur et cabine infrarouge
 - Résistant à la chaleur jusqu'à maximum 85 °C
 - Diamètre de câble de 0,25 à 8,0 mm

Embouts pour câbles à fibres en verre ou en plastique (7029)

Option à choisir à la commande :

- Design étoile, lentille sphérique ou point lumineux
- Boîtier chromé ou doré

Set complet avec 40 spots lumineux pour les cabines de sauna jusqu'à 4 m² (70095)

- Projecteur de lumière colorée LED avec télécommande radio (70082)
- Faisceau de câbles prêt à l'emploi en fibre de verre avec gaine ø 1,5 mm, 20 câbles de 2,0 m de long chacun et 20 câbles de 1,4 m de long chacun

SAUNATHÈQUE



Insertion LED lumière blanche 3 W pour lampes de sauna avec douille E27 (85225)

- À visser dans les douilles des lampes de référence 85220 et 85223
- Température maximum de 120 °C
- Puissance 3 W
- Durée de vie à 90 °C env. 100.000 heures
- Bloc d'alimentation inclus (peut différer de l'illustration)
- Pour montage à l'extérieur du sauna (température maximale du bloc d'alimentation 40 °C, entrée 100-240 VAC~50-60 Hz - sortie 12 VDC)
- Câbles en silicone pour connecter l'insert LED à la lampe du sauna

Dimensions :

D 60 x 60 mm (DxH)



BLEU BIEN-ÊTRE[®]
SAUNATHÈQUE

LES ECLAIRAGES

Lumière colorée LED pour sauna (71004)

- Télécommande radio à capteur tactile
- Module de commande et alimentation 100-240 V~50-60 Hz
- Éclairage 4 m²/lumière
- Puissance absorbée maximum 12 W
- Adapté à une installation au plafond ou au mur jusqu'à 110 °C
- Cadre en bois tremble
- Surface lumineuse en plastique résistant à la chaleur
- Multicolore
- Vitesse de transition réglable avec la télécommande
- Utilisable jusqu'à max. 60 °C max.

Option à choisir à la commande :

- Cadre en aulne, pruche ou cendre thermoformée

Dimensions :

- Lumière extérieure : 240x240x40 mm (LxHxP)
- Surface lumineuse : 180x180 mm (LxH)
- Télécommande : 115x55x23 mm (LxHxP)



Lumière colorée LED pour bain de vapeur et sauna (71006)

- Télécommande radio
- Module d'alimentation 100-240 V~50-60 Hz, pour cabines jusqu'à max. 3.5x3x5 m
- Puissance absorbée maximum 34 W
- Adapté à une installation au plafond ou au mur jusqu'à 125 °C
- La lampe est fabriquée en plastique résistant à la chaleur
- Multicolore
- Vitesse de transition réglable avec la télécommande
- La télécommande n'est pas étanche et ne doit pas être utilisée dans le hammam !

Option à choisir à la commande :

- Cadre en tremble, aulne, pruche ou cendre thermoformée

Dimensions :

- Lumière extérieure : 335x240x35 mm (LxHxP)
- Télécommande : 30x70x15 mm (LxHxP)



Lumière colorée à LED pour cabine infrarouge et salle de relaxation (71012)

- Module de commande et alimentation 100-240 V~50-60 Hz
- Puissance absorbée maximum 18 W
- Adapté à une installation au plafond ou au mur jusqu'à 60 °C
- Avec dôme de recouvrement en verre dépoli
- Plaque de montage en acier laqué blanc
- Multicolore
- Intervalles de temps des transitions : 1, 2 ou 4 minutes programmées selon les souhaits du client

Dimensions :

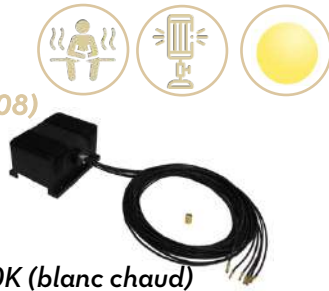
D350x160 mm (DxH)



LES ECLAIRAGES

Point LED VPL25-E161 (1524008)

- 16 fibres
- Ampoule LED 2,1W
- Tension 220-240V
- Projecteur LED IP55
- Rhéostat
- Température chromatique 3000K (blanc chaud)
- Quantité et longueur des fibres :
 - 5 x 1,5m
 - 6 x 2m
 - 5 x 2,5m



Point LED pour ciel étoilé VPAC-1527-N221 (1516707)

- 21 fibres
- Ampoule LED 16W
- Tension 230V
- Projecteur LED IP65
- Rhéostat
- Température chromatique 2700K (Blanc chaud)
- Diamètre des fibres entre 2 et 4mm
- Quantité et longueur des fibres :
 - 5 x 3,5m
 - 5 x 4m
 - 5 x 4,5m
 - 5 x 5m 1x3,5m (4mm)



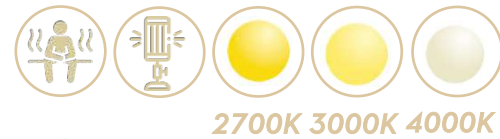
Spot SCA (1545803)

- Verre épais
- Réflecteur en aluminium
- Châssis en bois



Projecteur LED VPAC

- Projecteur LED 16,5W
- Températures d'éclairage disponible :
 - 2700K (Blanc chaud) (1801001)
 - 3000K (Blanc) (1801002)
 - 4000K (Lumière froide) (1801003)
- Tension : 230V
- Durée de vie : 50 000h
- IP65
- Réglage de l'intensité de l'éclairage personnalisable (Changement de la tension d'alimentation)
- Diamètre harnais fibres optique : D30mm
- Option à choisir à la commande :
 - Fibre optique 4-6mm pour une lumière vive
 - Fibre optique 2-3mm pour une lumière d'ambiance

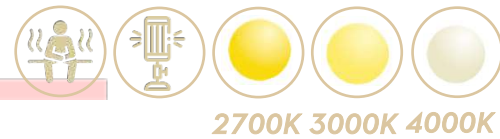


Projecteur LED VPAC

- 6 points maximum
- 6 Led incluses
- Câbles de connexion (2 x 2,5m)
- Cavaliers-court-circuit (x2)
- Câble de rallonge (5m)
- LED IP67
- Transformateur

Option à choisir à la commande :

- 2700K (Blanc chaud)
- 3000K (Blanc)
- 4000K (Blanc froid)
- Possibilité de mettre 14 LED
- Extra cordon = 1,5m ou 5m



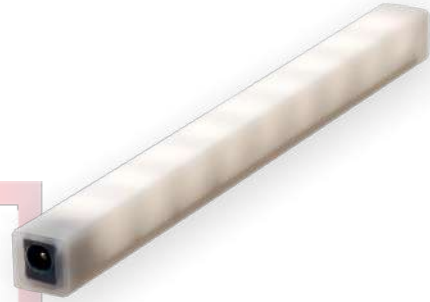
LES ECLAIRAGES

Ruban LED Continue

- Barrettes continue
- Longueur : 20cm à 3m53
- Durée de vie des LED : 30 000h
- Tension de fonctionnement : 12VDC
- Mode automatique
- Couleurs pastel
- Mémoire d'état
- RGB ou blanc
- 1 câble de connexion (3m)
- 1 pince de serrage (vis incluse)
- 1 alimentation électrique
- Transformateur jusqu'à 5A

Option à choisir à la commande :

- Transformateur :
 - 2A
 - 3,3A
 - 5A
- Télécommande
- Avec ou sans pinces de maintien
- Type de câble : Standard ou silicone
- Longueur de câble supplémentaire :
 - 10cm / 35cm / 1m / 3m / 5m / 7,5m / 10m / 12,5m / 15m



Ruban LED LL49cm Modulaire

- 8 Barrette modulaire maximum 49cm
- Durée de vie des LED : 30 000h
- Tension de fonctionnement : 12VDC / 0.5A
- Mode automatique
- Couleurs pastel
- Mémoire d'état
- Luminosité rouge : 96 lm par barrette
- Luminosité Orange : 128 lm par barrette
- Luminosité jaune : 100 lm par barrette
- Luminosité verte : 68 lm par barrette
- Luminosité Turquoise : 75 lm par barrette
- Luminosité Bleue : 20 lm par barrette
- Luminosité violette : 100 lm par barrette
- Luminosité Blanche : 92 lm par barrette
- 2 Câble de connexion (3m)
- 1 Télécommande à main
- 2 câbles de connexion (1m)
- 1 alimentation 12V/2A
- 1 adaptateur CC

Option à choisir à la commande :

- Transformateur :
 - 2A
 - 3,3A
 - 5A (maximum 8 barrettes)
- Télécommande
- Longueur de câble supplémentaire :
 - 1m / 2m / 3m / 5m / 7,5m / 10m



LES ECLAIRAGES



Ruban LED

- Ruban LED Blanc chaud (3000K) 495 x 15 x 5mm (946081)

- Kits :

- 5 rubans LED Blanc chaud (3000K) (946080)
- 10 rubans LED Blanc chaud (3000K) (946619)
- 25 rubans LED Blanc chaud (3000K) (946621)

- Ruban LED RGB 495 x 15 x 5mm (946079)

- Kits :

- 5 rubans LED RGB (946078)
- 10 rubans LED RGB (946618)
- 25 rubans LED RGB (946620)

- Tension 24V

- Puissance nominale 3,6 - 4W

- Luminosité jusqu'à 160 lumen /W

- Protection contre la surchauffe

- Résistance à la chaleur des rubans jusqu'à 110°C

- Jusqu'à 12 rubans LED en série (raccord unilatérale)

- Jusqu'à 24 rubans LED en série (raccord bilatéral)



Accessoires supplémentaires à choisir à la commande :

- Câble de connexion (5m) (946073)

- Câble de connexion (10m) (947002)

- Extension de câble (5m) (946074)

- Extension de câble (5cm) (946075)

- Extension de câble (0,2m) (946076)

- Extension de câble (0,5m) (946680)

- Kit : (946077)

- 1 câble de connexion (5m)
- 5 extensions de câble (5cm)
- 2 extensions de câble (0,2m)



LES ECLAIRAGES

Spot RGBW

- LED 18W carrée (1-047-255)

- o Dimensions: 174 x 174 x 95mm

LED 5W ronde (1-049-836)

- o Dimensions: 90 x 90mm

- Commande via 4 x 350mA à courant constant (module de contrôle DMX CC)

- Aluminium et verre trempé

- Câble de raccordement (2m)

- Peut-être placé au-dessus du poêle



Tube RGBW

- o 0,5m (1-047-860)
- o 0,7m (1-052-846)
- o 0,9m (1-047-861)
- o 1,2m (1-052-847)
- o 1,3m (1-052-848)
- o 1,4m (1-047-862)
- o 1,6m (1-052-849)
- o 1,8m (1-47-863)

- Diamètre : 19mm

- 18 Watts par mètre / 600 lumens par mètre

- Commande via 4 x 24 V à voltage constant (module de contrôle DMX CV)

- Supports de montage

- Câble de raccordement (3m)



Spot WW

- o LED 2Watt ronde (1-049-837)

- o LED 5Watt ronde (1-052-198)

- Blanc chaud (3000K)

- Commande via 4 x 350mA à courant constant (module de contrôle DMX CC)

- Aluminium et verre trempé

- Pour montage au plafond jusqu'à max. 40 W (pour ampoules halogènes jusqu'à max. 28 W)

- Peut-être placé au-dessus du poêle

- IP65

- Câble de raccordement (2m)

- Réglable sur 24V avec variateur

- Transformateur inclus

- Convient pour un montage au plafond



Ruban LED

- Kit de base (1-049-928)

- o Radiocommande

- o 1 ruban LED de 495mm

- Kit de base extensible jusqu'à 10 rubans (1-049-929)

- Eclairage indirect

- 12 LED RVB par ruban

- Résistance à la chaleur des rubans jusqu'à 125°C

- Résistance à la chaleur de la télécommande et de l'alimentation jusqu'à 60°C

- Possibilité de régler la couleur souhaitée (suite de couleurs ou lumière blanche)

Option à choisir à la commande :

- Transformateur de 90W pour un maximum de 30 rubans LED

- Transformateur de 150W pour un maximum de 50 rubans LED

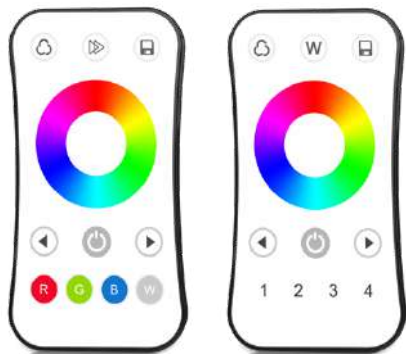
- Câble (0,5m) (1-049-962)

- Câble (2m) (1-052-539)

- Câble en Y, 4 broches, longueur 10 cm, fiche / fiche à 90 degrés / prise (1-052-571)



LES COMMANDES D'ÉCLAIRAGES



Télécommande LED

- 1 zone (1-051-771)
- 4 zones (1-052-087)
- 4 groupes d'éclairages différents
- Contrôle individuel et conjoint
- Intensité variable
- 10 programmes différents avec bouton de mode (Succession de couleurs)
- Vitesse du dégradé de couleurs réglable
- Le blanc chaud peut-être commandé et atténué séparément
- Plusieurs télécommandes peuvent être couplées entre elles



Télécommande PRO D DMX

- Noire (1-052-786)
- Blanche (1-053-064)
- Convient aux tubes et aux spots LED RGBW (module de contrôle DMX)
- 2 groupes de lumière colorée peuvent être commandés indépendamment l'un de l'autre ou conjointement
- Paramétrage de la luminosité sur 7 niveaux
- 7 couleurs au choix : blanc, violet, bleu, turquoise, vert, jaune, rouge
- Paramétrage du changement de couleur sur 7 vitesses



Module de contrôle RGBW - DMX

- DMX CV (voltage constant) (1-046-758)
 - 2 x 4 canaux pour tubes RGBW 12V/24V
 - Puissance de sortie 2 x 75W
- DMX CC (courant constant) (1-046-759)
 - 2 x 4 canaux pour Spot RGBW 350mA
 - Puissance de sortie 2 x 25W
- Protocole universel, RGBW 8 bit
- 2 sorties contrôlables séparément
- Réglage facile des adresses par commutateur rotatif
- Programmes de test modifiables intégrés avec changement des couleurs



Module de contrôle radio RGBW

- LC CV (voltage constant) (1-051-767)
 - 4 canaux pour tubes RGBW 12V/24V
 - Puissance de sortie 360W
- LC CC (courant constant) (1-052-086)
 - 4 canaux pour Spot RGBW 350mA
 - Puissance de sortie 33,6W
- Compatible avec la télécommande LED (1-051-771) ou (1-052-087)

